

Cloth Mask Instructions

تعليمات الكمامة القماشية

عقم يديك قبل وبعد لمس الكمامة.
Sterilize your hands before and after touching the mask.



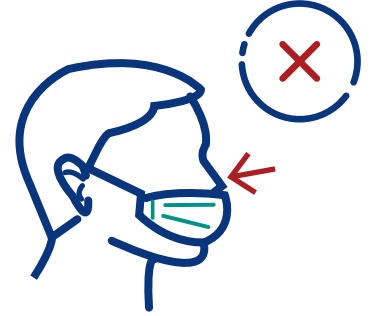
20-30
ثانية
seconds



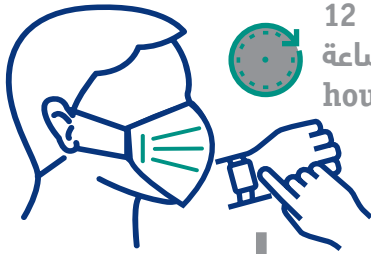
40-60
ثانية
seconds



ارتدِ كمامة نظيفة
وغطي فمك
وأنفك بالكامل.
Wear a clean mask
and cover all of your
mouth and nose.



اغسل الكمامة مرة يوميًا أو أكثر إذا اتسخت.
Wash the mask daily or more often if soiled.



اغسل الكمامة في
الغسالة أو يدويًا
وجففها جيدًا.
Machine or hand
wash the mask
and dry
thoroughly.



1
ساعة
hour



تخلص من الكمامات المتضررة.
Dispose of damaged masks.



نعود بحذر

CAUTIOUSLY,
WE RETURN

800-305-4444 | www.jhah.com

مركز جونز هوبكنز
أرامكو الطبي
Johns Hopkins
Aramco Healthcare



نحن نهتم
We Care